

建物改修工事 工事内容



〒330-0842 埼玉県さいたま市大宮区浅間町1-218-1
TEL048-729-6610 FAX048-729-6011

アスベスト（石綿）事前調査

アスベスト（石綿）事前調査について

労働安全衛生法～石綿障害予防規則等の改正により、2022年4月から外壁塗装などのリフォーム・改修工事においても請負金額100万円以上の工事については石綿含有建材の事前調査と労基署への報告が義務付けられました。

1.採取

外壁塗膜



天井



2.結果（速報値）

試験成績書

試験受付: 2023年11月9日
 試験期間: 2023年11月9日 - 2023年11月10日
 採取箇所: 増502a
 資料採取者:

件名: _____
 ご依頼を頂きました検査の結果を下記の通り報告いたします。

層	割合	材質	外観名	アスベスト含有状態	検出の有無
1	10%	塗料	乳白色	-	不検出
2	20%	塗料	白色	-	
3	20%	塗料	乳白色	-	
4	30%	下地調整材	灰色	-	
5	20%	下地	青いグレー色	-	

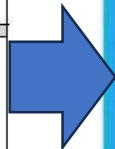
断面写真

黄色のラインはアスベスト不検出層、赤色のラインはアスベスト検出層を示します。

備考: _____

※検査結果書と異なる工号の資料が提出されている場合は、黄色のラインが検出層の位置に付て表示されています。
 ※塗料、塗膜の色は写真に準じて記載いたします。

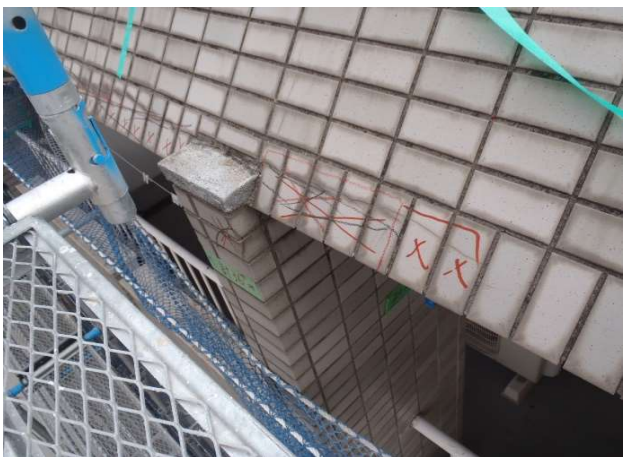
3.調査結果報告書提出



外壁打診調査

足場設置後、外壁の打診調査を実施します。
調査結果は図面へ記載しご報告致します。

タイル面打診調査



吹付面打診調査



調査報告書

打診踏査後図面に記入して
結果を報告します。

1.タイル面		2.吹付面	
・タイル陶片浮き補修(赤)	・タイル陶片貼り替え(青)	・0.3mm未満ひび割れ補修(薄いピンク)	・0.3mm以上ひび割れ補修(濃いピンク)
・タイル下地浮き補修(緑)	・タイル下地ひび割れ補修(紫)	・モルタル浮き補修(黄)	・鉄筋露出補修(オレンジ)
		・火傷補修(茶)	・樹脂塗膜補修(グレー)

工事名		縮尺	日付
工事場所			更新日

足場設置

現場ごとに道路使用許可・道路占用許可が必要です。
また、現場の状況によってガードマン・防護管が必要です。

足場組立前



足場組立後



ガードマン配置



交通車両・通行人等
安全に誘導します。

防護管設置



安全対策
工事対象付近に電線がある場合
防護管を設置します。

タイル面補修 - 1

タイルの浮き補修

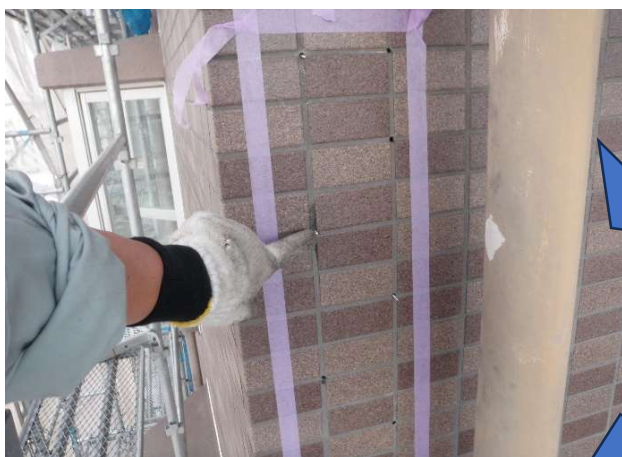
ドリルにて穿孔



エポキシ樹脂注入



アンカーピン挿入



穴埋め



施工後



タイル面補修 - 2

タイル貼り替え

既存タイルの撤去



新規タイル貼り



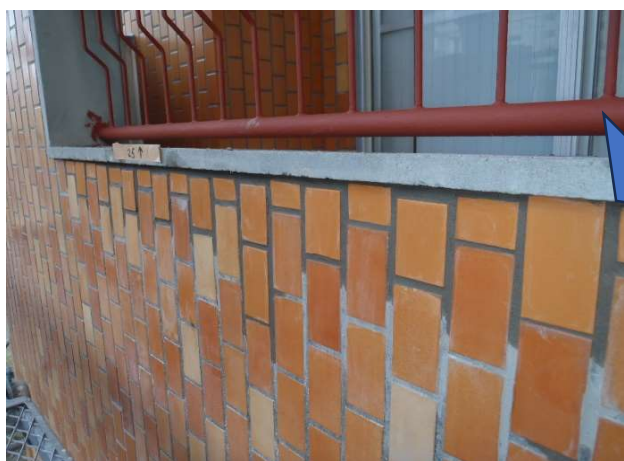
タイル目地充填



清掃



施工後



タイル面補修 - 3

タイル下地ひび割れ補修

弾性エポキシ樹脂注入



タイル貼り



タイル目地充填



清掃



施工後



吹付面補修 - 1

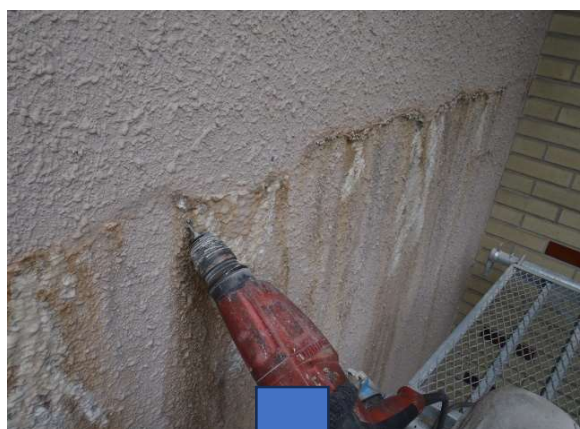
0.3mm以上ひび割れ補修
弾性エポキシ樹脂注入



0.3mm未満ひび割れ補修
フィラーすり込み充填



外壁浮き補修



吹付面補修 - 2

鉄筋露出補修

施工前



ハツリ出し後



防錆プライマー塗布



モルタル充填



施工後



吹付面補修 - 3

欠損補修

施工前



ハツリ出し後



プライマー塗布



モルタル充填



施工後

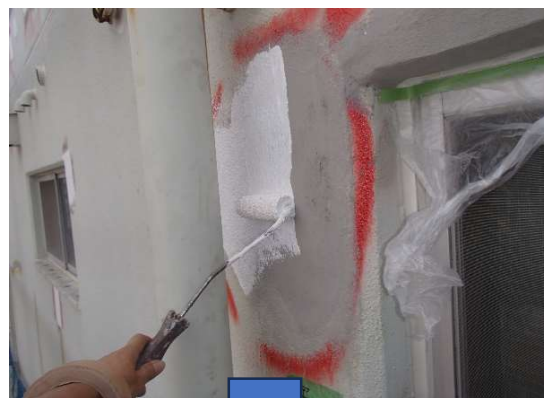


吹付面補修 - 4

脆弱塗膜補修



パターン付け
ローラーにてパターン付け



吹付にてパターン付け

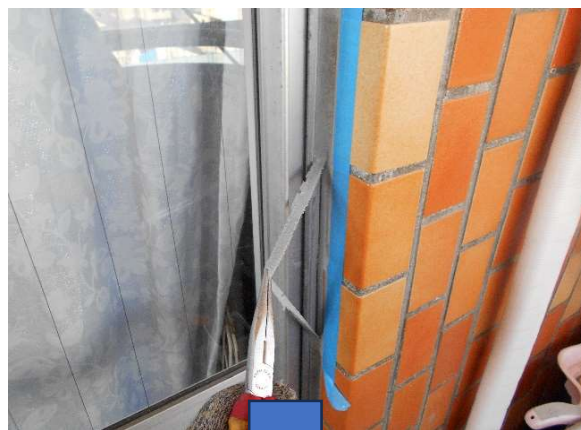


シーリング工事 - 1

タイル面外壁 変成シリコン仕様

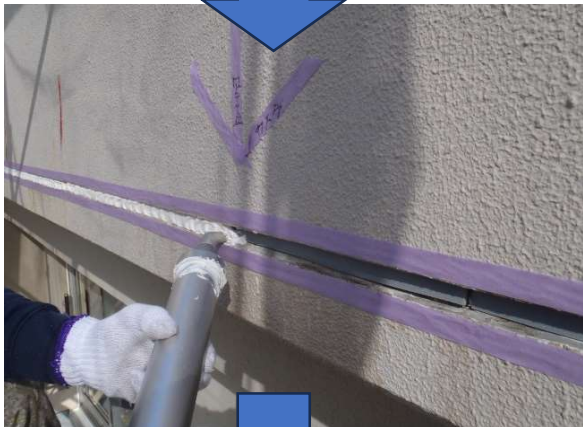


タイル面窓 変成シリコン仕様

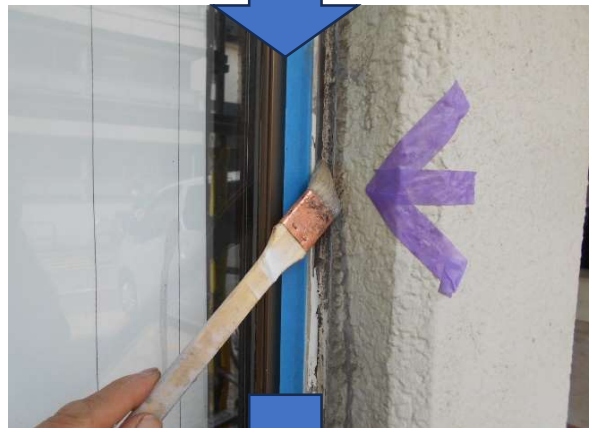


シーリング工事 - 2

吹付面外壁 ウレタンシーリング仕様

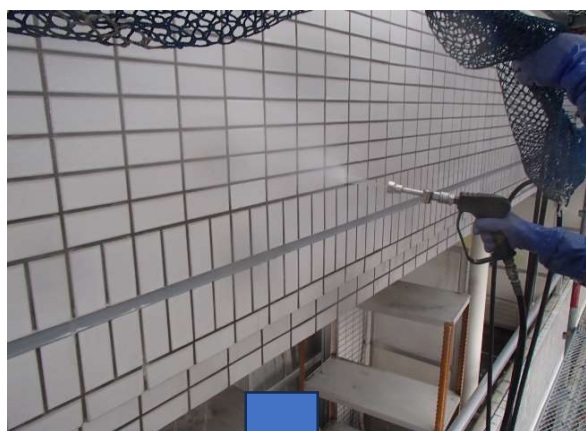


吹付面窓 ウレタンシーリング仕様

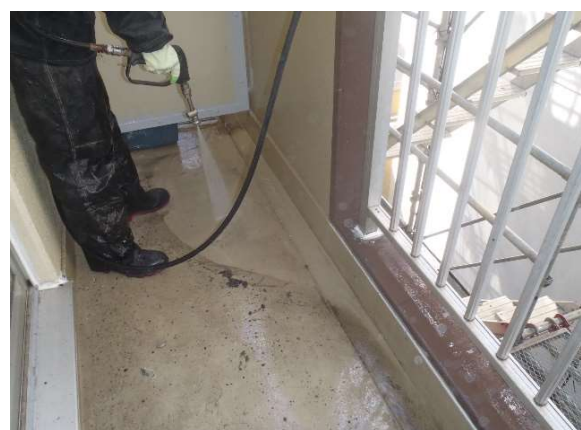


高圧洗浄

タイル面薬品洗浄



高圧洗浄



外壁塗装工事 - 1

【タイル面：セラミック浸透性吸水防止材仕様】



上塗り1回目塗布
メーカー：エスケー化研(株)
塗料
タイルセラクリーン



上塗り2回目塗布
メーカー：エスケー化研(株)
塗料
タイルセラクリーン



施工後

外壁塗装工事 - 2

【吹付面：超耐候形水性ハイブリットシリコン樹脂塗料仕様】



下塗り塗布

メーカー：エスケー化研(株)

塗料

エスケー弾性プレミアムフィラー



上塗り1回目塗布

メーカー：エスケー化研(株)

塗料

エスケープレミアムシリコン



上塗り2回目塗布

メーカー：エスケー化研(株)

塗料

エスケープレミアムシリコン

天井塗装工事

【天井：反応硬化形低voc水性塗料仕様】



上塗り1日目塗布
メーカー：エスケー化研(株)
塗料
水性エコファイン



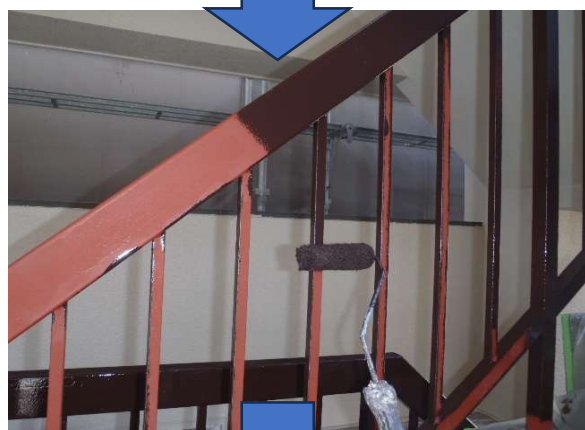
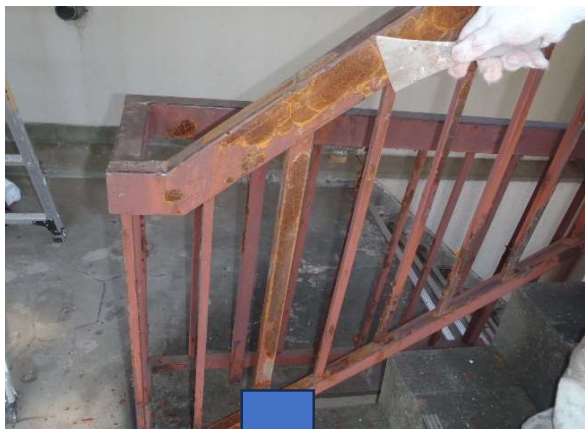
上塗り2日目塗布
メーカー：エスケー化研(株)
塗料
水性エコファイン



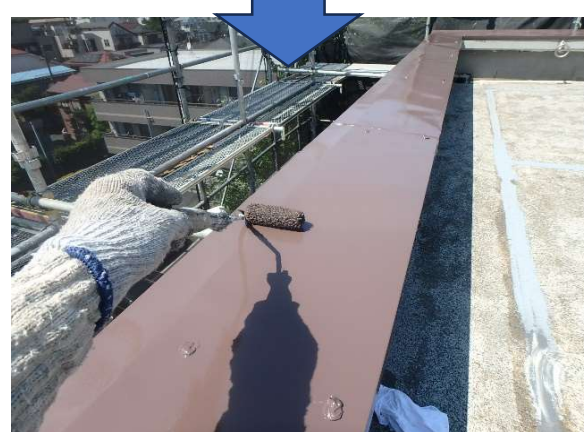
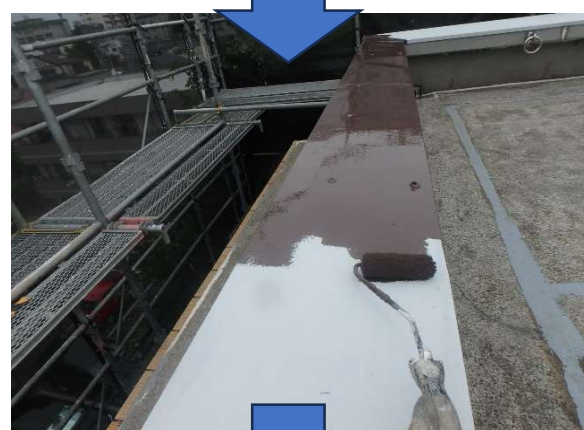
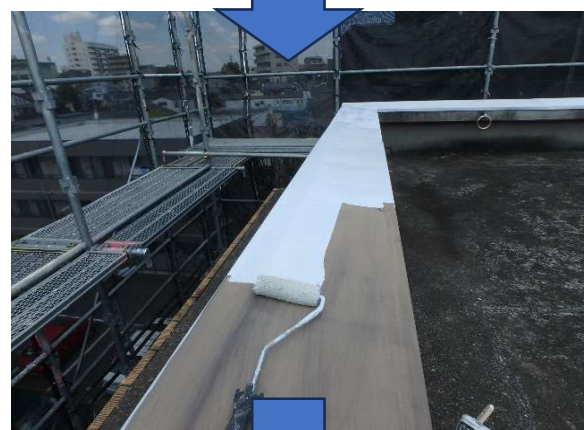
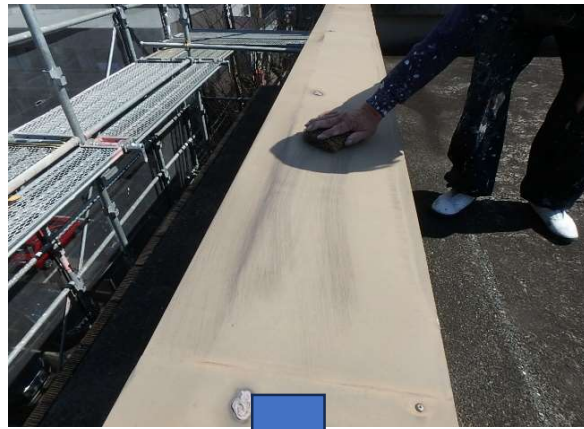
施工後

鉄部塗装工事 - 1

外階段手摺塗装



屋上笠木塗装

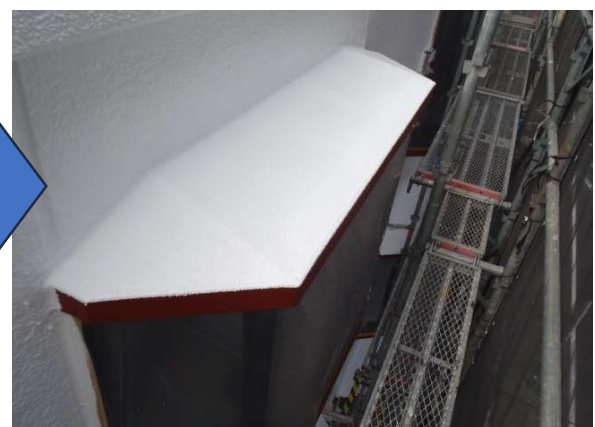
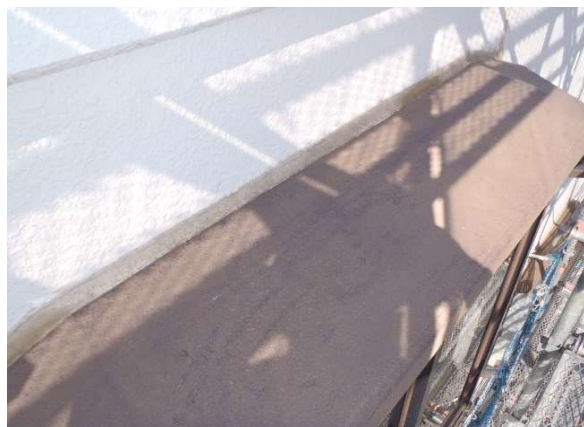


鉄部塗装工事 - 2

before



after



防水工事 - 1

建物にとって重要な場所のひとつが防水です。
その建物に適切な防水工事を提案します。

【塩ビシート機械的固定工法による防水工事】

既存塩ビシート防水



緩衝シート下張り



固定用ディスク取り付け



加熱装置による溶接接合



端末金物取り付け



施工後



防水工事 - 2

【ウレタン塗膜防水通気緩衝工法による防水工事】

既存アスファルト防水



目地撤去・シーリング打ち



仮防水材塗布



通気緩衝シート貼り



ウレタン防水材塗布



施工後



防水工事 - 3

【ウレタン塗膜防水密着工法による防水工事】

既存ウレタン塗膜防水



プライマー塗布



ウレタン防水材料 1回目塗布



ウレタン防水材料 2回目塗布



トップコート塗布



施工後



防水工事 - 4

【超速硬化ウレタン吹付システム工法による防水工事】

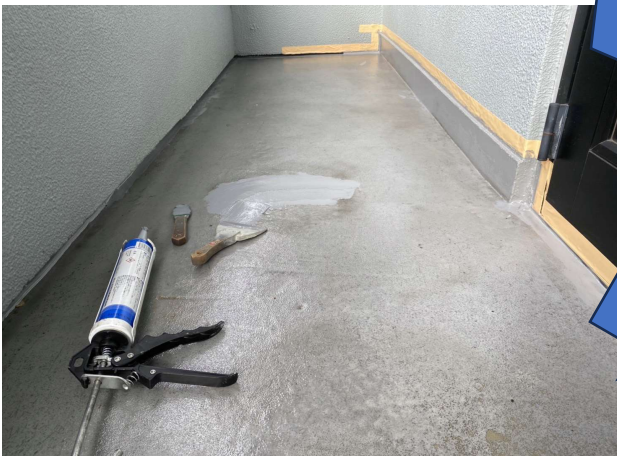
施工前



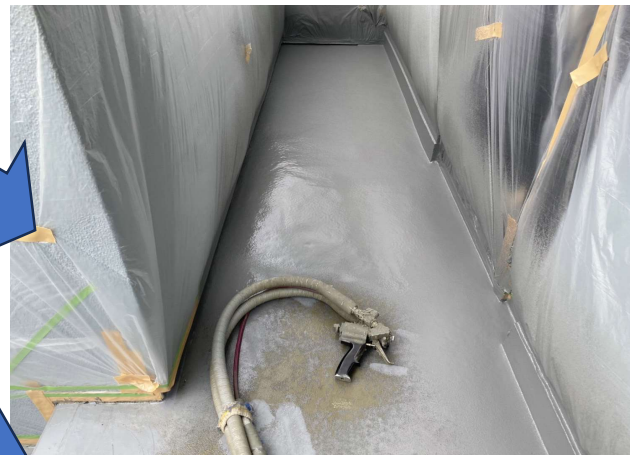
プライマー塗布



下地補修



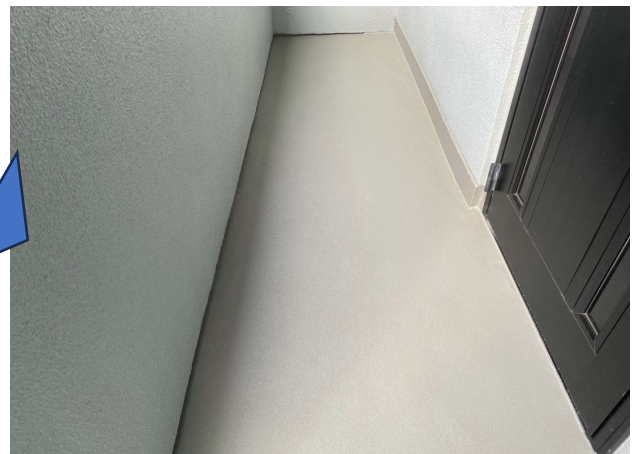
ウレタン吹付



トップコート吹付



施工後



屋根塗装工事

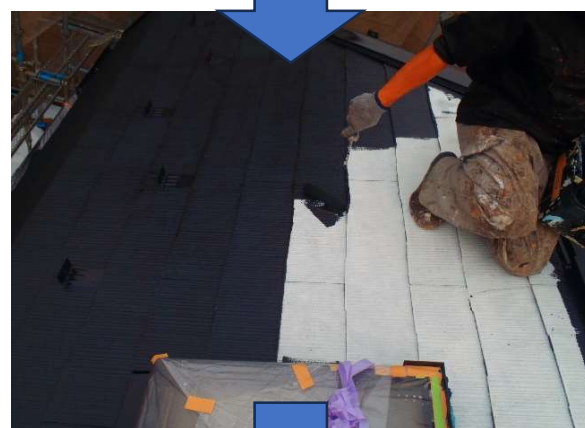
【屋根：屋根用高日射反射率塗料仕様】



下塗り塗布
メーカー：水谷ペイント(株)
塗料
快適マイルドシーラー



タスペーサー取り付け



上塗り1回目塗布
メーカー：水谷ペイント(株)
塗料
快適サーモSI



上塗り2回目塗布
メーカー：水谷ペイント(株)
塗料
快適サーモSI

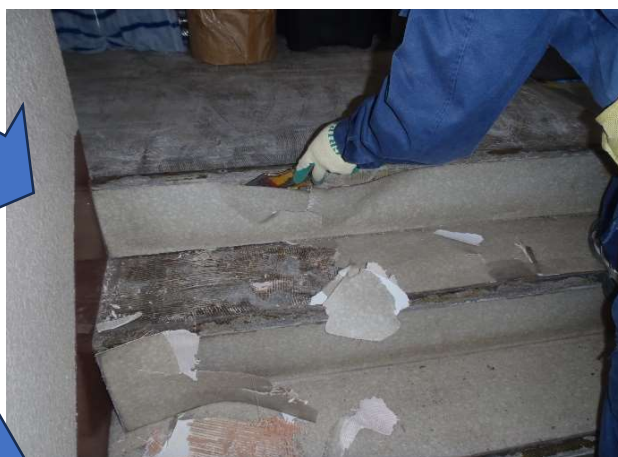
長尺シート貼替工事

【共用階段長尺シートの貼替工事】

施工前



既存長尺シート撤去



下地補修



新規長尺シート貼り



入隅シーリング打設

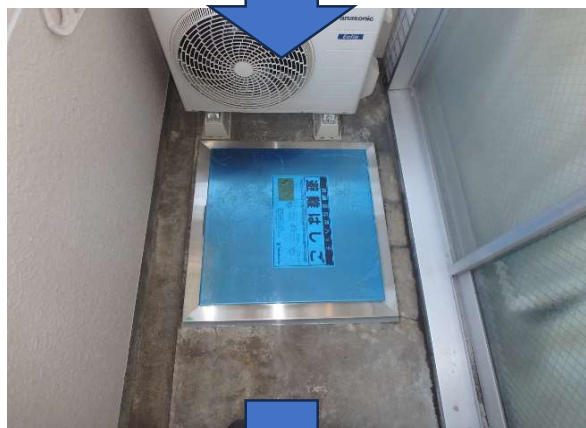


施工後

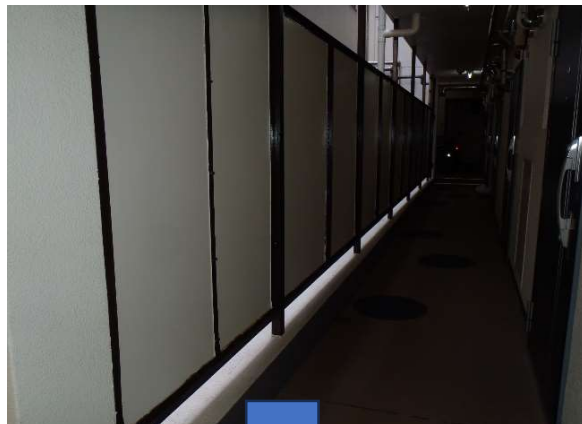


交換工事- 1

避難ハッチ交換工事

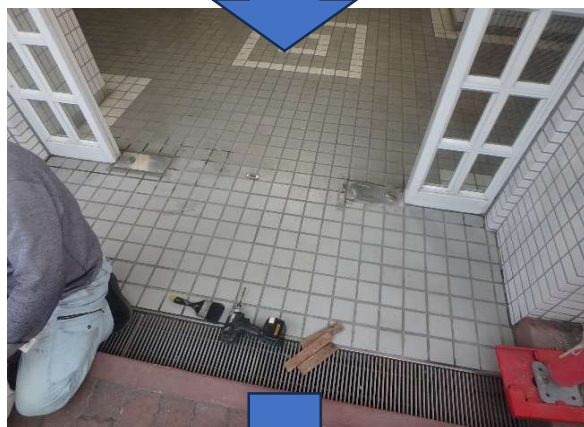
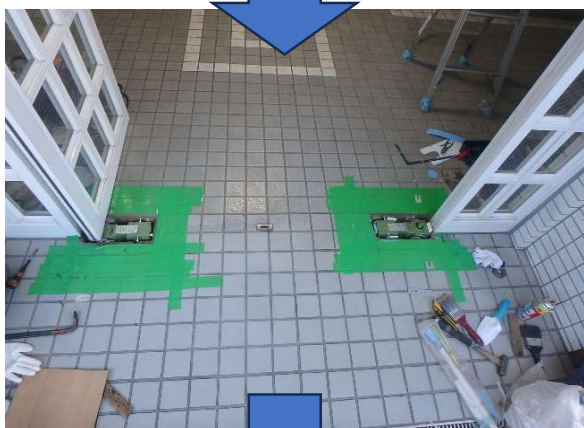
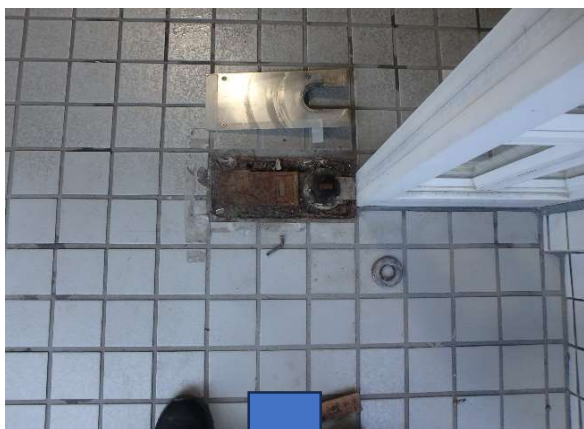


共用廊下内目隠しフェンス交換工事

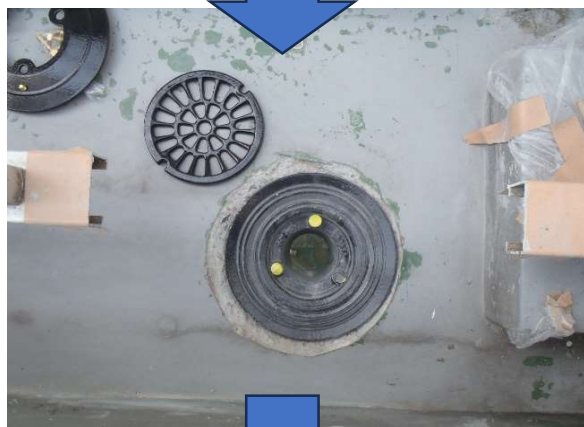
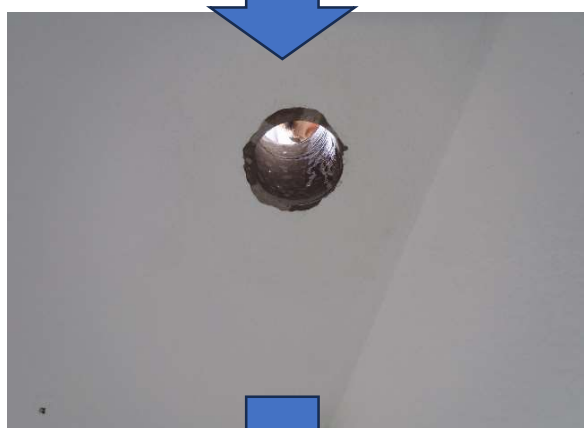
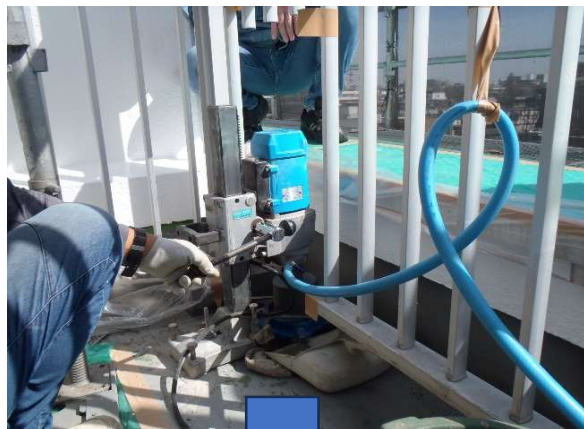


交換工事- 2

フロアヒンジ交換工事



雨水管交換工事



外構工事

駐輪場新設工事



境界塀改修工事

